

## WIJKSTRUCTUURSCHETS | SINT-DENIJS-WESTREM

\_ WIJKDIALOOG

29 september 2022

1

## CONTEXT EN DOEL

- Wijkstructuurschets
  - = gewenste ruimtelijke toekomstbeeld op lange termijn (+/- 15 à 25 jaar)
  - = overzicht van prioriteiten voor ruimtelijk ingrepen en investeringen
  - = de basis voor afweging plannen
  - ≠ gedetailleerd ontwerp over alle straten, pleinen, ...
- Opgemaakt samen met bewoners, verenigingen, bedrijven, ..
- Drie fasen
  - I. Gebied verkennen → prioritaire ambities
  - II. **Ruimtelijke opties uitwerken → globale toekomstvisie**
  - III. Uitwerken tools en instrumenten → onderhandelingskader

2

## Agenda

- Delen uitwerking wijkuitdagingen
- Verzamelen input voor narratief
- Verkennen mogelijke toekomsbeelden

3

## Agenda

- 19.00 Intro**
- 19.20 Werksessie 1: reflectie ambities en opgaven**
- 20.20 Werksessie 2: Verkenning uitwerking ambities**
- 21.15 Terugkoppeling werksessies**
- 21.40 Conclusies en afronding**

4

## Kennismakingsronde

**Welke drie kernwoorden uit de toelichting moeten zeker meegenomen worden in de beschrijving van het huidige DNA van de wijk Sin-Denijs Westrem – Afsnee**

### Aanpak

- Reflecteer even in stilte en schrijf voor jezelf het antwoord op deze vragen op
- De begeleider aan de tafel geef vervolgens aan iedereen het woord
- De inhoudelijke deskundige noteert de input op post its en verzamelt deze op een flip
- Als u steun aan een mening wil geven, mag u dit tonen een duim te geven

5

## Reflectieronde – lezing opgaven en uitdagingen

**Welke elementen uit de analyse/presentatie herken je duidelijk?**

**Welke elementen mis je de analyse en zou je nog toevoegen?**

### Aanpak

- Reflecteer even in stilte en schrijf voor jezelf het antwoord op deze vragen op
- De begeleider aan de tafel geef vervolgens aan iedereen het woord
- De inhoudelijke deskundige noteert de input op de flap

6

\_ RUIMTELIJKE LEZING

identiteit | openheid | nabijheid | woonkwaliteit

13

RUIMTELIJKE LEZING

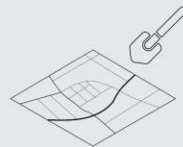
\_ opzet



vanuit de plek en de  
noodzaak



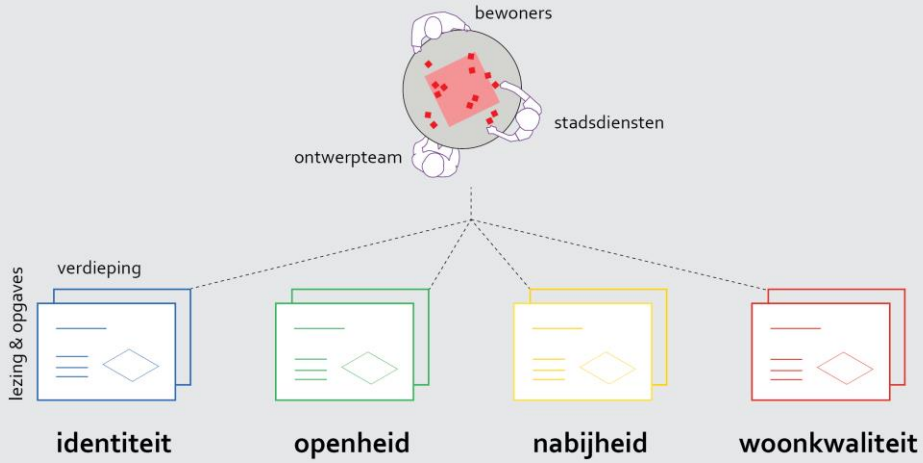
vanuit wat er leeft



vanuit beleidskaders  
en geplande  
ontwikkelingen

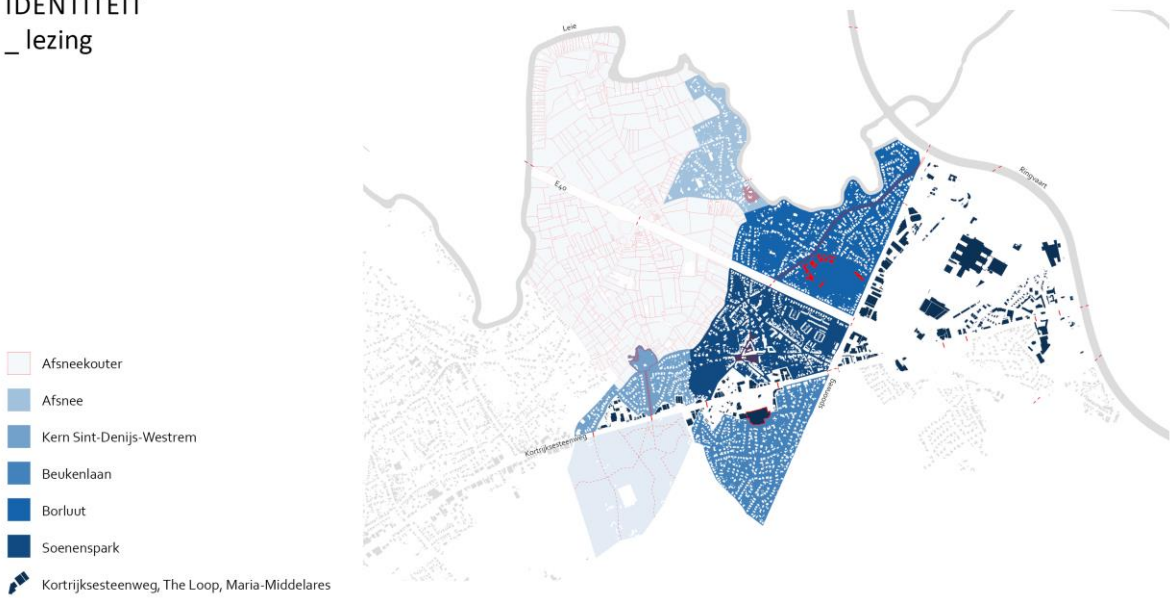
14

RUIMTELIJKE LEZING  
\_ vier thema's



15

IDENTITEIT  
\_ lezing



16

IDENTITEIT  
\_ opgaves



Opgave I.1

Beeldbepalende historische gebouwen dienen een toekomst te hebben.



Opgave I.2

Benutten van waardevolle publieke ruimte.



Opgave I.3

Behouden van het karakter door de continue transformatie van het gebied.

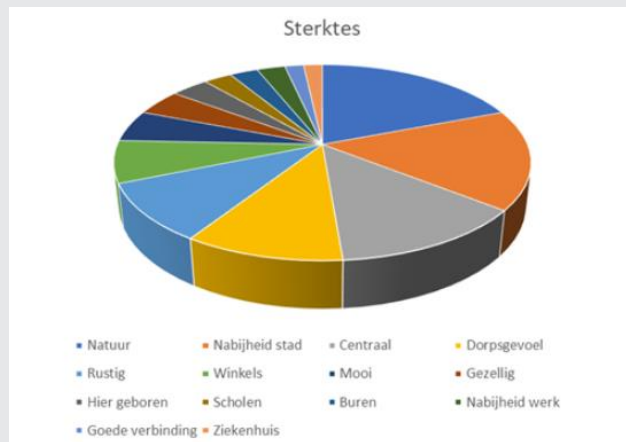


Opgave I.4

Versterken van het huidig handelsapparaat en haar beleving.

17

IDENTITEIT  
\_ verdieping



> Bevindingen wijkmarkt

18

# IDENTITEIT \_ verdieping



Kasteel de Steppestede



Verkaveling Soenenspark 1930 en ontwikkeling hypermarkt 1960



Stedelijk knooppunt en toekomstplannen tram 7

> Gebied in continue transformatie

# IDENTITEIT \_ verdieping



Vliegveld Sint-Denijs-Westrem



Laatste vlucht 1984, opening Flanders Expo 1987

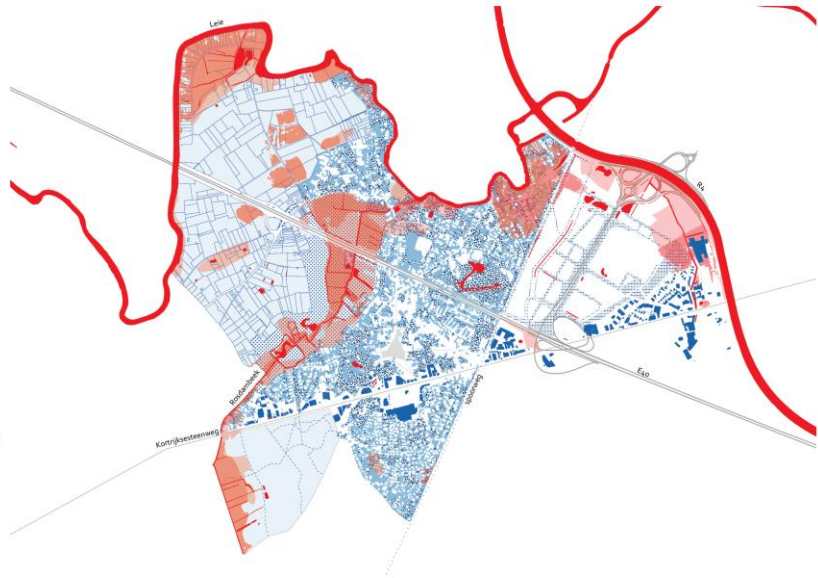


Toekomstvisie voor the Loop volgens zes ambities

> Gebied in continue transformatie

## OPENHEID \_ lezing

-  agrarisch landschap van Afsneekouter
-  valleilandschap van de Rosdambeek
-  tuinenlandschap van Sint-Denijs-Westrem en Afsnee
-  groene raamwerk van The Loop
-  overstromingsgebied
-  water
-  Parkbos



23

## OPENHEID \_ opgaves



Opgave O.1  
De kouter bewust openhouden.



Opgave O.2  
Lokale producten in de kijker plaatsen.



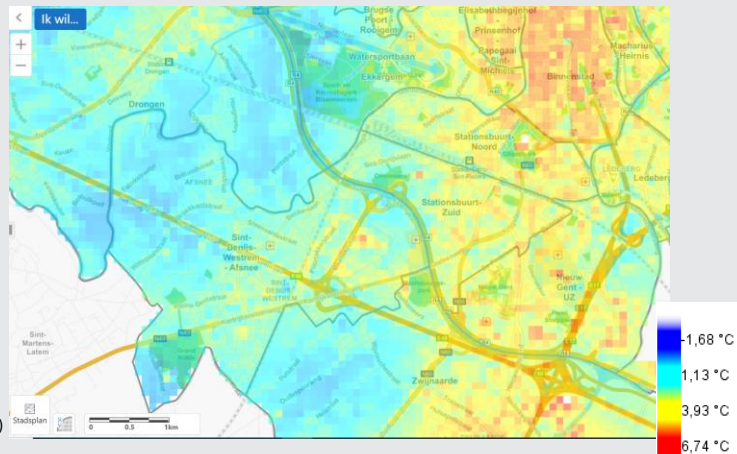
Opgave O.3  
Water behandelen als schaars goed.



Opgave O.4  
Punctuele plekken aan de Leie en de Rosdambeek toegankelijk maken.

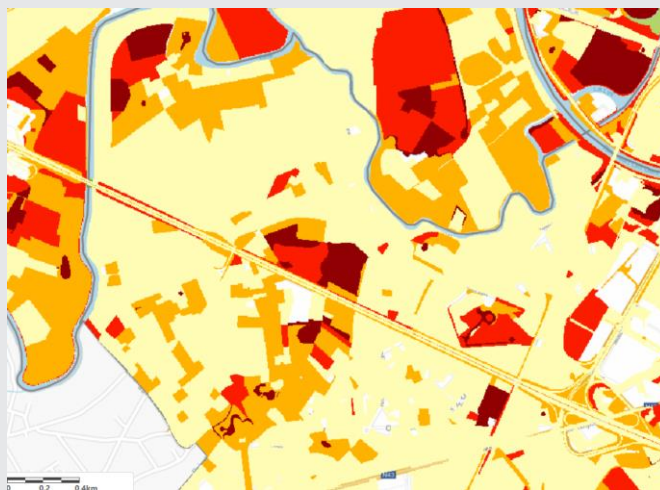
24

## OPENHEID \_verdieping



25

## OPENHEID \_verdieping



26

OPENHEID  
\_ verdieping



> Kansencarta groenklimateas en zones die gravitair kunnen afwateren 2021, bron droogtestudie Stad Gent

27

OPENHEID  
\_ verdieping



> RUP Groen, deelgebied Afsnee-Rosdambeek Stad Gent

29

OPENHEID  
\_ verdieping



> Luisterdag  
Wegendienst Stad Gent

30

NABIJHEID  
\_ lezing



31

## NABIJHEID \_ opgaves



Opgave N.1  
Een vijftien minuten wijk op wandelafstand van voorzieningen.



Opgave N.2  
Sport en spel inzetten als hefboom voor ontmoetingen in de wijk.



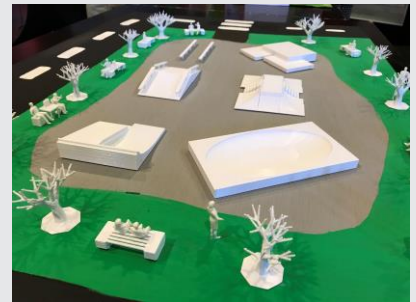
Opgave N.3  
Oversteekbaarheid Kortrijksesteenweg verbeteren voor fietsers & voetgangers.



Opgave N.4  
Bovenlokaal fietsnetwerk uitbouwen in verbinding met de wijk.

32

## NABIJHEID \_ verdieping



> workshop scholen

33

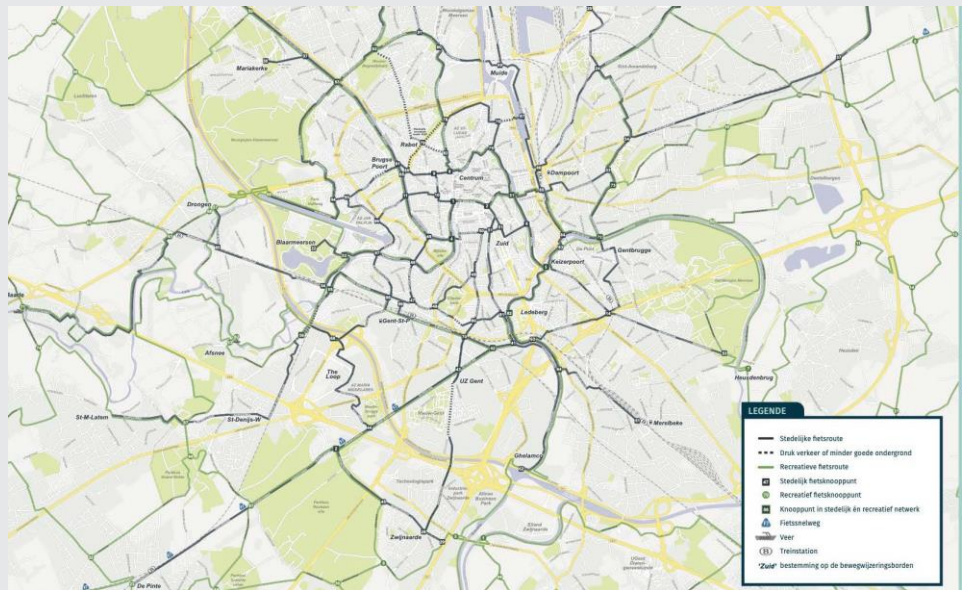
NABIJHEID  
\_verdieping



> workshop scholen

34

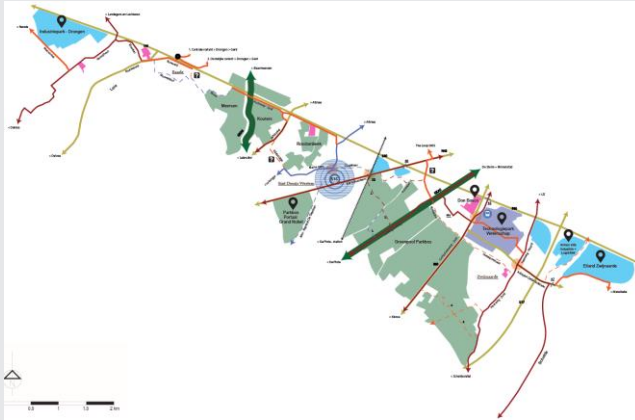
NABIJHEID  
\_verdieping



> Fietsrouteplanner  
(Stad Gent)

36

## NABIJHEID \_ verdieping



> Mogelijke oos-west fietsverbinding  
(Stad Gent)

37

## WOONKWALITEIT \_ lezing

- open landschap
- tuinen
- bomen/bos
- geluid > 65dB



38

## WOONKWALITEIT

## \_ opgaves



Opgave W.1

**Integrale & (verkeers)veilige ruimte in de wijk bieden.**



Opgave W.2

**Weldoordacht verdichten.**



Opgave W.3

**Voor iedere buurt ontmoetingsplekken definiëren.**

39

## WOONKWALITEIT

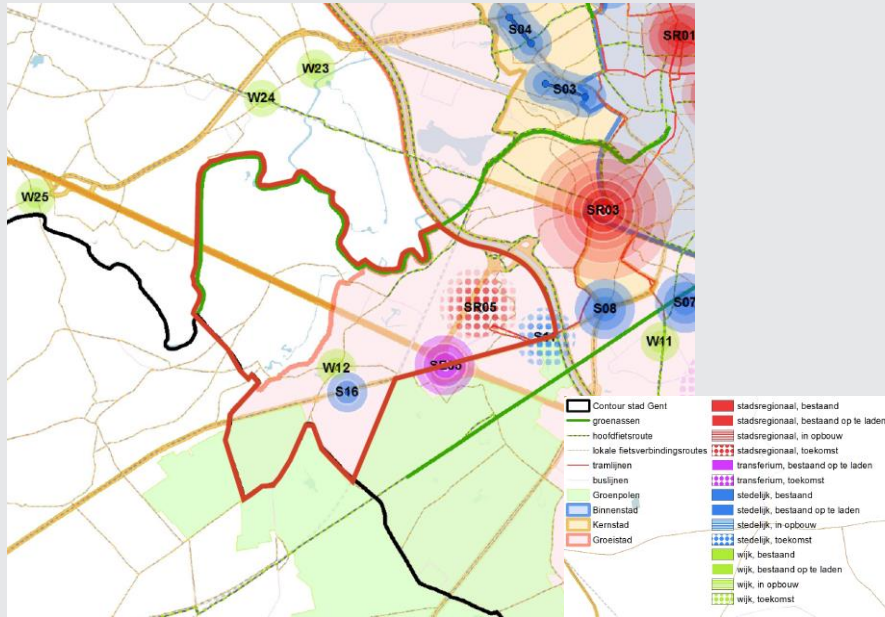
## \_ verdieping



> workshop scholen

40

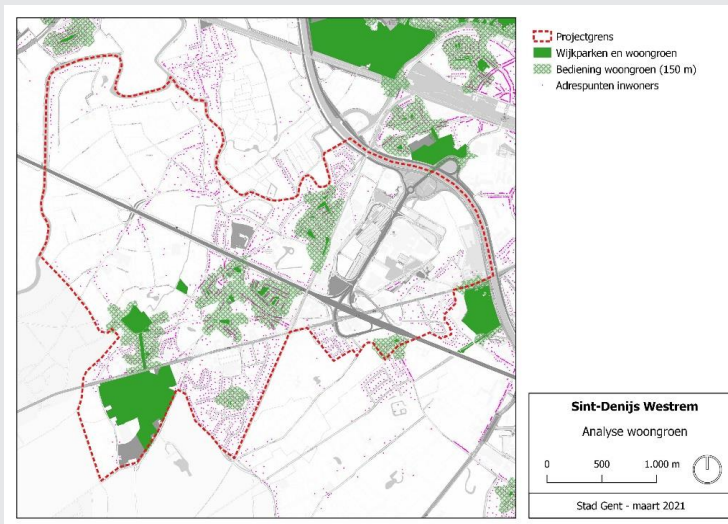
NABIJHEID  
\_ verdieping



> Ruimte voor Gent

41

WOONKWALITEIT  
\_ verdieping



> analyse woongroen  
(stad Gent)

43

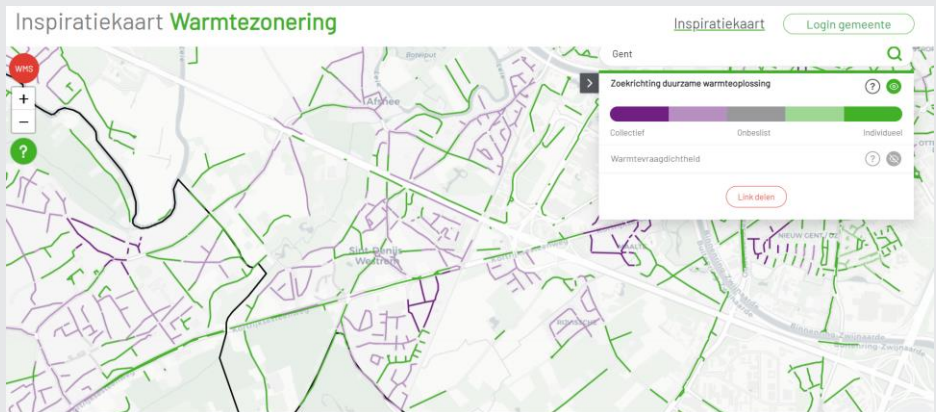
WOONKWALITEIT  
\_ verdieping



> energiescan  
(energieuitwisseling, green clouds)

45

WOONKWALITEIT  
\_ verdieping



> energiescan  
(energieuitwisseling, green clouds)

46

\_ AMBITIES

6 integrale ambities

47

AMBITIE 1

—

**Een groene gezonde wijk op maat van jong en oud.\***



\* link met wijkmobiliteitsplan

Park Dok Zuid, Antwerpen

48

## AMBITIE 2

—

**Levendige kern verknoopt met de omgeving.\***



\* link met wijkmobiliteitsplan

Heuleplaats, Heule, Kortrijk

50

## AMBITIE 3

—

**Ontwikkelen met behoud van identiteit./**



/ link met vastgoedscan

Militair Hospitaal, Antwerpen

52

AMBITIE 4

—

**Doorwaadbare wijk voor fietsers en voetgangers.\***



\* link met mobiliteitsplan

Heuleplaats, Heule, Kortrijk

54

AMBITIE 5

—

**Samenhang versterken tussen lokale en bovenlokale voorzieningen.**



Park Langerbrugge Zuid, koppingsgebied Gentse kanaalzone

56

AMBITIE 6

—

**Een werkend landschap  
uitbouwen voor de wijk en de  
stad.°**



° link met landbouwvisie

Landschapspark Tuinen van Stene, Oostende

58

\_ GEDEELD DOCUMENT

1 narratief | # betekenisvolle plekken

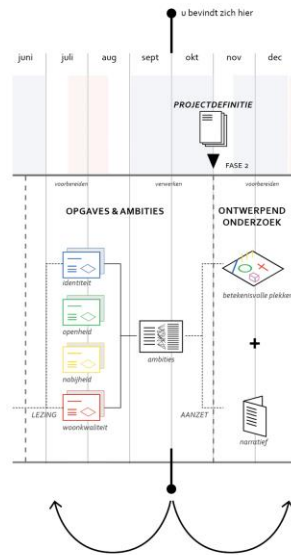
60

## WIJKDIALOOG \_ opzet

### 1. reactie en feedback

In welke mate kan je je vinden in de opgaves en ambities voor de wijk?

Welke elementen mis je en zou je nog toevoegen?



### 2. vooruitblik en synthese

Geef drie kernwoorden die voor jou belangrijk zijn voor de toekomst van Sint-Denijs-Westrem.

61

63